



VILLA
DOROSZEWSKIEGO

rws
INVESTMENT GROUP



VILLA DOROSZEWSKIEGO



Villa Doroszewskiego

2

PRAWDZIWIY LUKSUS TO WYBÓR STYLU ŻYCIA



W świecie, gdzie prawdziwy prestiż nie wymaga słów, Villa Doroszewskiego oferuje przestrzeń, w której luksus staje się codziennością.

W otoczeniu szlachetnej architektury, w cieniu starych drzew powstała inwestycja, która wyznacza nowy standard życia. To miejsce dla tych, którzy wybierają świadomie i bez kompromisów: jakość ponad ilość, ponadczasowa elegancja a nie chwilowa moda, błoga cisza zamiast miejskiego zgiełku.

Tutaj luksus to nie dekoracja, a przestrzeń, prywatność i codzienna harmonia.

Płaskorzeźba w Villi Doroszewskiego: estetyka codzienności

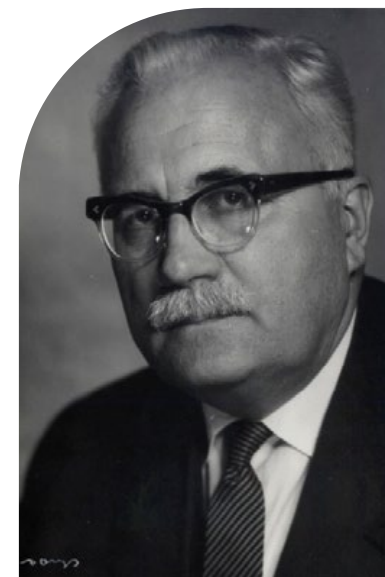
Dorobek naukowy Witolda Doroszewskiego zainspirował architekta Villi Doroszewskiego do nawiązania w projekcie elewacji do osiągnięć profesora związanych z popularyzowaniem wiedzy o języku polskim.

Powstała w ten sposób artystyczna płaskorzeźba ukazująca najprostsze znaki graficzne – litery – w ujęciu abstrakcyjnym. Umieszczone na płytach elewacyjnych z masy kwarcowej, tworzą one rozproszoną kompozycję, w której światłocien budują wklęsłe i wypukłe formy.

To doskonały przykład elementu artystycznego w codziennym życiu, zgodnego z ideą estetyki codzienności (everydayness aesthetic). Dzięki temu sztuka staje się nie tylko ozdobą, ale i inspiracją, dostępną zarówno dla właścicieli wyjątkowych apartamentów Villi Doroszewskiego.

Witold Doroszewski (1899-1976)

był polskim językoznawcą i profesorem Uniwersytetu Warszawskiego. Pełnił funkcję redaktora naczelnego „Słownika Języka Polskiego” (1958-1969) oraz „Słownika Poprawnej Polszczyzny” (1973). Stworzył także teorię języka, w której przedmiotem językoznawstwa jest „człowiek mówiący”, a nie wyłącznie wewnętrzne relacje językowe.





VILLA
DOROSZEWSKIEGO

W
M

W
M

W
M



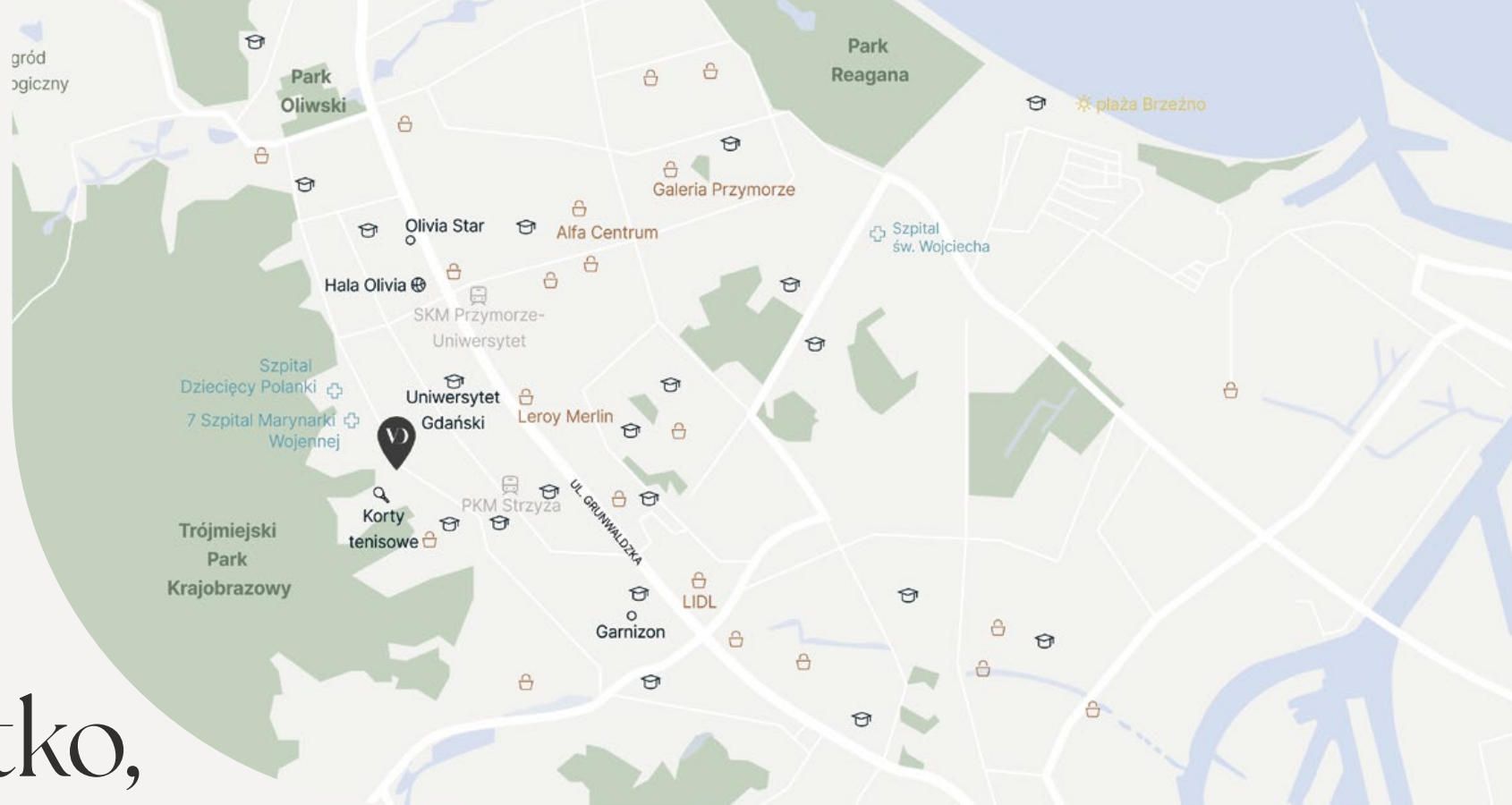
Gdańsk Oliwa szlachetne tło życia

6

Oliwa to miejsce, w którym historia i natura tworzą niepowtarzalne tło codzienności.

Wśród starych willi, zabytkowych kamienic i bujnej zieleni Parku Oliwskiego, życie toczy się w rytmie harmonii i szlachetnej elegancji. To dzielnica dla osób, które cenią sobie ciszę, prestiż i najwyższą jakość życia. To świadomi sąsiedzi, którzy, tak jak Ty, zdecydowali się na życie w tym wyjątkowym miejscu.





Wszystko, czego potrzebujesz, na wyciągnięciu ręki

Villa Doroszewskiego to idealny balans między spokojem prywatnej enklawy a wygodą dostępu do wszystkiego, co ważne.

TRÓJMIEJSKI PARK KRAJOBRAZOWY

1 MINUTA PIESZO

PARK OLIWSKI

2 MINUTY AUTEM

GARNIZON

5 MINUT AUTEM

KORTY TENISOWE

3 MINUTY PIESZO

MORZE I PLAŻA W BRZEŹNIE

15 MINUT AUTEM

SOPOT

10 MINUT AUTEM

GDAŃSK ŚRÓDMIEŚCIE

20 MINUT AUTEM

OLIVIA CENTRE

4 MINUTY AUTEM

Tam, gdzie natura spotyka miasto

8

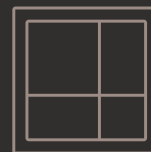


W Villi Doroszewskiego granica między miejskim rytmem a spokojem zielonej enklawy staje się przyjemnie rozmyta.

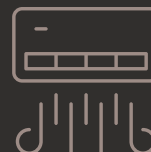
To wyjątkowe miejsce, gdzie możesz rozpocząć dzień od porannej kawy na tarasie, wsłuchując się w koncert ptaków dochodzący z pobliskiego Trójmiejskiego Parku Krajobrazowego. Drzewa, które otaczają inwestycję, tworzą naturalny bufor oddzielający Cię od zgiełku miasta. Tu nie musisz wybierać między bliskością natury a dostępem do miejskich udogodnień – Villa Doroszewskiego oferuje Ci oba te światy w idealnej równowadze.

Mimo poczucia odosobnienia, jakie zapewnia lokalizacja wśród zieleni, pozostajesz w sercu tętniącej życiem dzielnicy. Bliskość Olivia Business Centre, najlepszych szkół, renomowanych klinik oraz wyjątkowych restauracji i urokliwych kawiarni sprawia, że w Oliwie codzienność smakuje lepiej.

To właśnie ta niezwykła symbioza natury i kultury czyni z Villi Doroszewskiego adres, który przemawia do osób ceniących jakość życia w jej najczystszej postaci.



DREWNIANE
OKNA



PRZYŁĄCZE
DO KLIMATYZACJI



OGRZEWANIE
PODŁOGOWE



2 MIEJSCA POSTOJOWE
W HALI GARAŻOWEJ
I KOMÓRKA LOKATORSKA
W CENIE APARTAMENTU



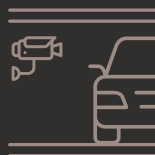
CICHOBIEŻNA
WINDA



PRZYŁĄCZE DO
ŁADOWANIA SAMOCHODÓW
ELEKTRYCZNYCH



STOJAK
NA ROWERY



MONITORING
STREFY GARAŻOWEJ



PRYWATNA
STREFA WELLNESS

LIMITOWANA KOLEKCJA ELEGANCJI

Tylko cztery wyjątkowe apartamenty

10

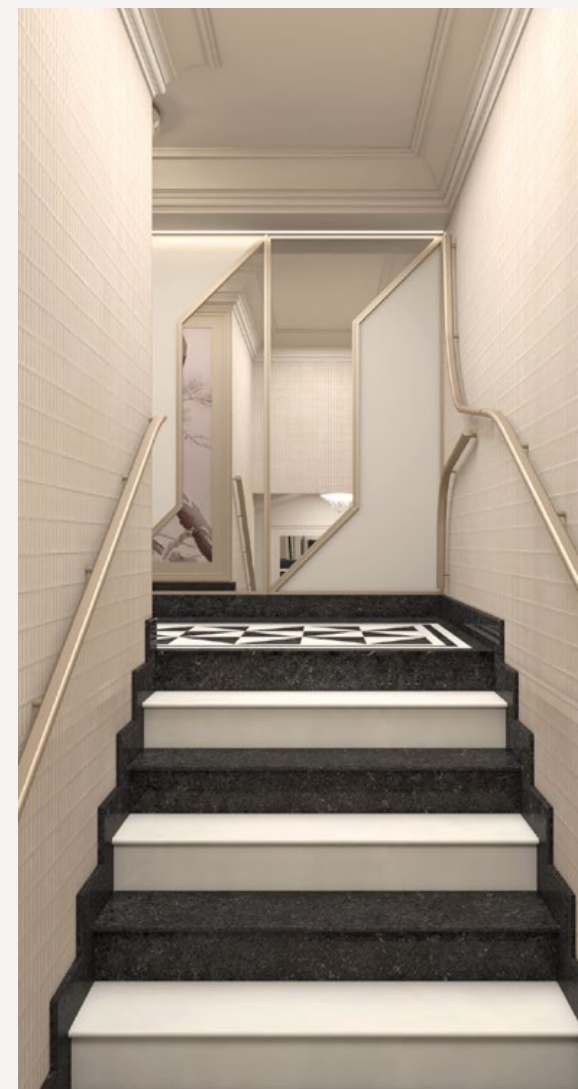


Metraże od 69 do 142m²

pozwalają na elastyczne dopasowanie przestrzeni
do indywidualnych potrzeb.

Villa Doroszewskiego to unikalna propozycja dla najbardziej wymagających koneserów miejskiego luksusu. Niczym limitowana kolekcja dzieł sztuki, nasza inwestycja oferuje zaledwie cztery wysokiej klasy apartamenty, każdy z nich starannie zaprojektowany, by spełnić najwyższe standardy komfortu i estetyki.

Villa Doroszewskiego to dowód, że prawdziwy luksus nie zawsze mierzy się w metrach kwadratowych, lecz w jakości każdego centymetra przestrzeni, którą nazywasz domem.



Reprezentacyjna przestrzeń wspólna

Kameralna liczba apartamentów w Villi Doroszewskiego gwarantuje to, co w dzisiejszych czasach staje się coraz bardziej cenne - prywatność i spokój. Części wspólne zaprojektowano z myślą o komforcie mieszkańców, łącząc funkcjonalność z ponadczasową estetyką.

Układ przestrzeni umożliwia zarówno eleganckie przyjmowanie gości, jak i dyskretne, niemal niezauważalne mijanie się sąsiadów, zapewniając poczucie intymności na co dzień.



Starannie dobrane, ekskluzywne materiały wykończeniowe, takie jak naturalny kamień i szkło, podkreślają prestiżowy charakter inwestycji oraz jej dbałość o detal. Szlachetne faktury, stonowana kolorystyka i klasyczne formy tworzą harmonijną przestrzeń, która już od progu buduje poczucie jakości i elegancji.

Villa Doroszewskiego to nie tylko adres - to świadomy wybór stylu życia. To przynależność do ekskluzywnego grona, do kameralnej społeczności osób ceniących piękno, wysoką jakość oraz wyjątkowy charakter miejsca, w którym architektura i komfort spotykają się w idealnych proporcjach.

13 Prywatna strefa wellness

KOMFORT NA CO DZIEŃ



W Villi Doroszewskiego troska o ciało i dobre samopoczucie zaczyna się tuż za drzwiami Twojego apartamentu. Prywatna strefa wellness, dostępna wyłącznie dla mieszkańców, zapewni pełną swobodę, intymność i komfort - bez tłumów, bez pośpiechu, bez kompromisów. Nowoczesna siłownia umożliwi dbanie o formę w dogodnym momencie dnia, natomiast sauna fińska oraz parowa zapewnią przestrzeń głębokiego relaksu w atmosferze ciszy i dyskrecji. Integralną częścią strefy będzie elegancki pokój wypoczynkowy, który stworzy intymne warunki do wyciszenia i spokojnego odpoczynku po seansie w saunie. Przestrzeń ta podniesie standard codzienności, pozwalając oszczędzać czas i oferując coś bezcennego - możliwość dbania o siebie w komfortowych, kameralnych warunkach, bez wychodzenia z domu.

Villa Doroszewskiego

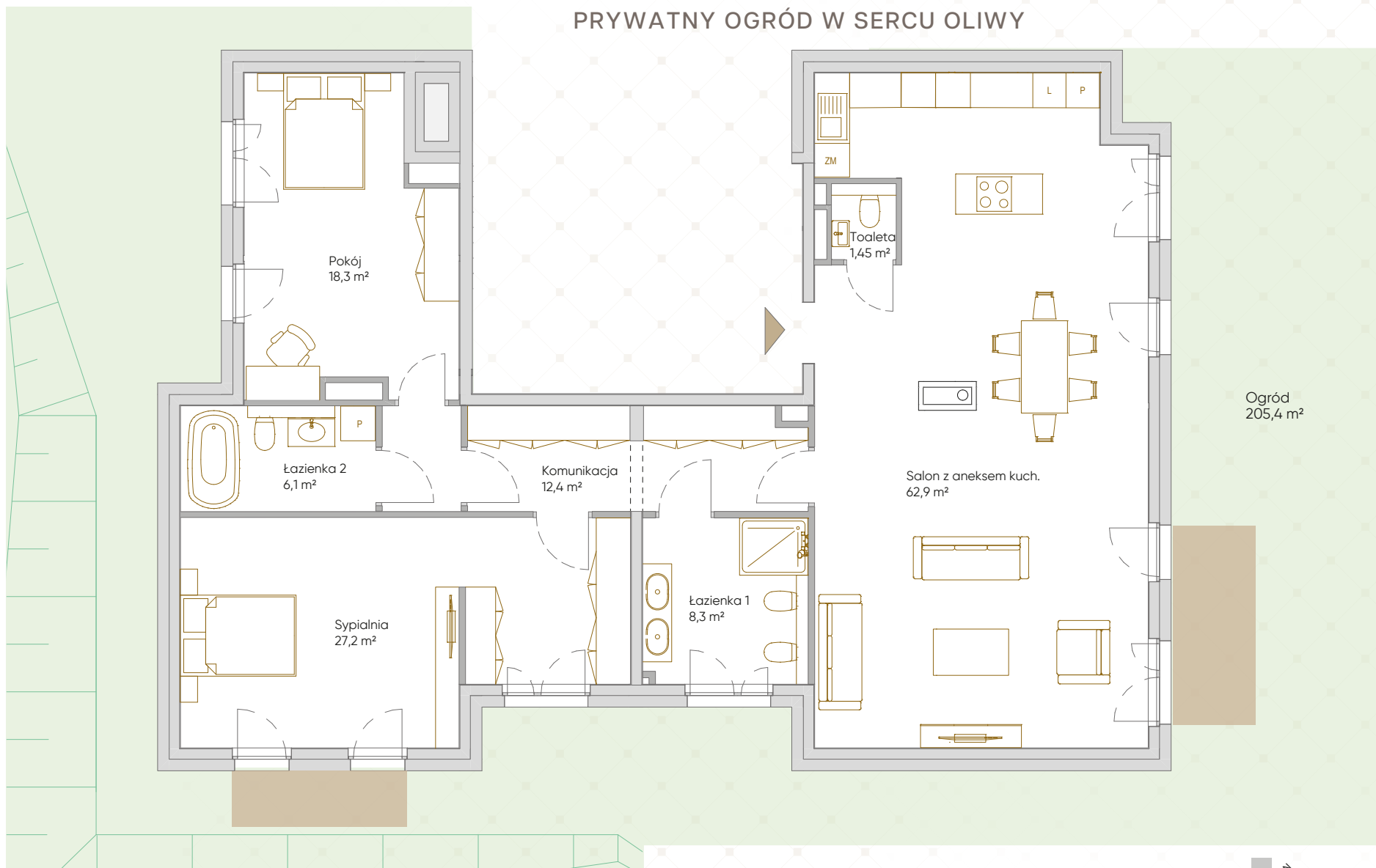
DEFINICJA NOWOCZESNEGO LUKSUSU



Każdy apartament w Villi Doroszewskiego to przemyślana kompozycja przestrzeni, światła i funkcjonalności.

Penthouse Garden

PRYWATNY OGRÓD W SERCU OLIWY



PROPOZYCJA ARANŻACJI

Wyposażenie przedstawione na karcie ma na celu pokazanie przykładowej aranżacji i nie stanowi oferty w rozumieniu przepisów kodeksu cywilnego. Powierzchnia użytkowa lokalu została określona zgodnie z normą PN-ISO 9836:2022-07. Podane powierzchnie są wartościami przybliżonymi, dokładny pomiar zostanie określony po dokonaniu inwentaryzacji budynku.

Penthouse Garden, zlokalizowany na parterze budynku, oferuje wyjątkowe połączenie przestrzenności, komfortu oraz bezpośredniego kontaktu z zielenią. Na imponującej powierzchni ponad 136 m² zaprojektowano funkcjonalne i harmonijne wnętrza, które odpowiada na potrzeby nowoczesnego stylu życia.

Sercem wnętrza jest przestronny salon z aneksem kuchennym o powierzchni 62,9 m², stanowiący naturalne centrum życia domowego. Otwarta strefa dzienna płynnie łączy funkcje wypoczynkową i jadalnianą, tworząc idealne miejsce zarówno do codziennego relaksu, jak i spotkań w gronie najbliższych. Bezpośrednie wyjście do prywatnego ogrodu o powierzchni ponad 200 m² podkreśla unikatowy charakter apartamentu i zapewnia dodatkową przestrzeń do wypoczynku na świeżym powietrzu.

Cześć prywatna obejmuje komfortową sypialnię master oraz dodatkowy pokój, który doskonale sprawdzi się jako sypialnia, gabinet lub pokój gościnny. Układ wnętrza uzupełniają dwie łazienki, oddzielna toaleta, a także funkcjonalny przedpokój, które zapewniają wygodę i ergonomię codziennego użytkowania.

Penthouse Garden to propozycja dla osób ceniących przestrzeń, prywatność i wysoki standard wykończenia, a także możliwość życia w bezpośrednim kontakcie z zielenią - bez rezygnacji z komfortu nowoczesnej zabudowy.

PARTER	
POWIERZCHNIA	136,65 m²
<hr/>	
SALON Z ANEKSEM KUCH.	62,9 m ²
POKÓJ	18,3 m ²
SYPIALNIA	27,2 m ²
ŁAZIENKA	8,3 m ²
ŁAZIENKA 2	6,1 m ²
TOALETA	1,45 m ²
KOMUNIKACJA	12,4 m ²
OGRÓD	205,4 m ²



16

Penthouse Garden

Apartement Sens

ŚWIATŁO, KOMFORT I FUNKCJONALNOŚĆ

„SENS” to apartament, w którym światło i funkcjonalność nadają codzienności właściwy rytm. Na powierzchni 69,80 m² zaprojektowano doskonale zorganizowaną przestrzeń, zapewniającą wygodę i naturalną swobodę użytkowania.

Salon z aneksem kuchennym oraz osobna sypialnia tworzą klarowny i komfortowy układ wnętrza. Dwa balkony o powierzchniach 11,4 m² oraz 3,8 m² rozszerzają strefę mieszkalną, umożliwiając relaks w otoczeniu zieleni i świeżego powietrza oraz doświetlając wnętrza naturalnym światłem.

Przemyślany układ apartamentu daje możliwość wydzielenia dodatkowego pokoju, co pozwala elastycznie dopasować przestrzeń do indywidualnych potrzeb mieszkańców. Dzięki temu komfort staje się oczywisty, a funkcjonalność - w pełni uzasadniona.

PIĘTRO 1

POWIERZCHNIA

69,80 m²

SALON Z ANEKSEM KUCH.

41,6 m²

SYPIALNIA

14,2 m²

ŁAZIENKA

5,0 m²

PRZEDPOKÓJ

9,0 m²

BALKON

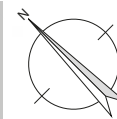
11,4 m²

BALKON

3,8 m²

PROPOZYCJA ARANŻACJI

Wyposażenie przedstawione na karcie ma na celu pokazanie przykładowej aranżacji i nie stanowi oferty w rozumieniu przepisów kodeksu cywilnego. Powierzchnia użytkowa lokalu została określona zgodnie z normą PN-ISO 9836:2022-07. Podane powierzchnie są wartościami przybliżonymi, dokładny pomiar zostanie określony po dokonaniu inwentaryzacji budynku.

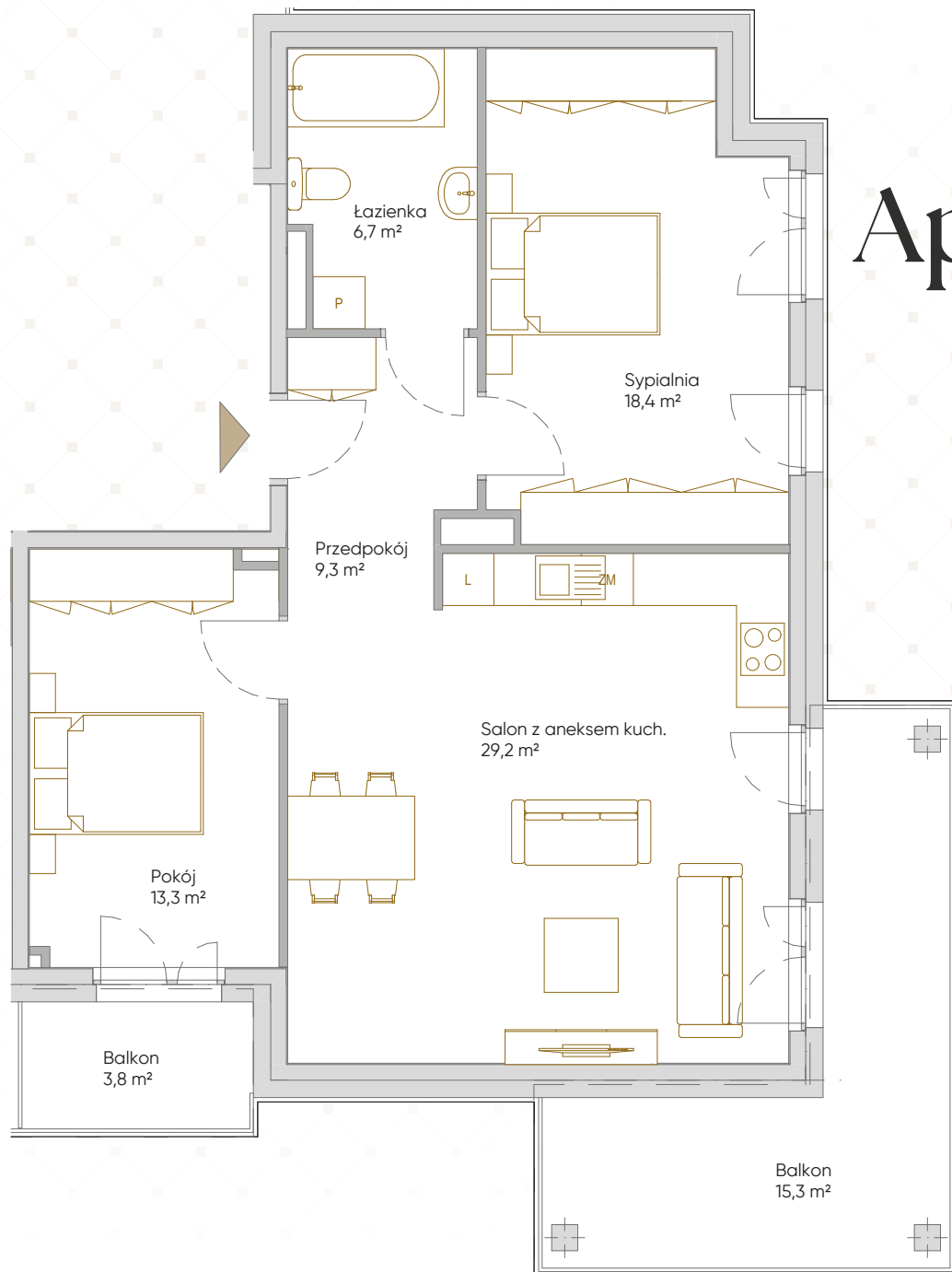


Apartament Forma

FUNKCJA I KOMFORT W RÓWNOWADZE

Apartament Forma o powierzchni 76,90 m² to przemyślana kompozycja funkcji i estetyki. Przestronny salon z aneksem kuchennym, dwie komfortowe sypialnie oraz dwa balkony o powierzchniach 15,3 m² i 3,8 m² tworzą harmonijną całość, sprzyjającą codziennej wygodzie i swobodzie aranżacji.

Naturalne światło swobodnie przenikające do wnętrza podkreśla ich proporcje i nadaje przestrzeni lekkości, budując przyjazną atmosferę do życia. Forma to apartament zaprojektowany z myślą o osobach, które cenią świadomy styl, funkcjonalność i komfort w kameralnym otoczeniu willowej zabudowy.



PIĘTRO 1

POWIERZCHNIA

76,90m²

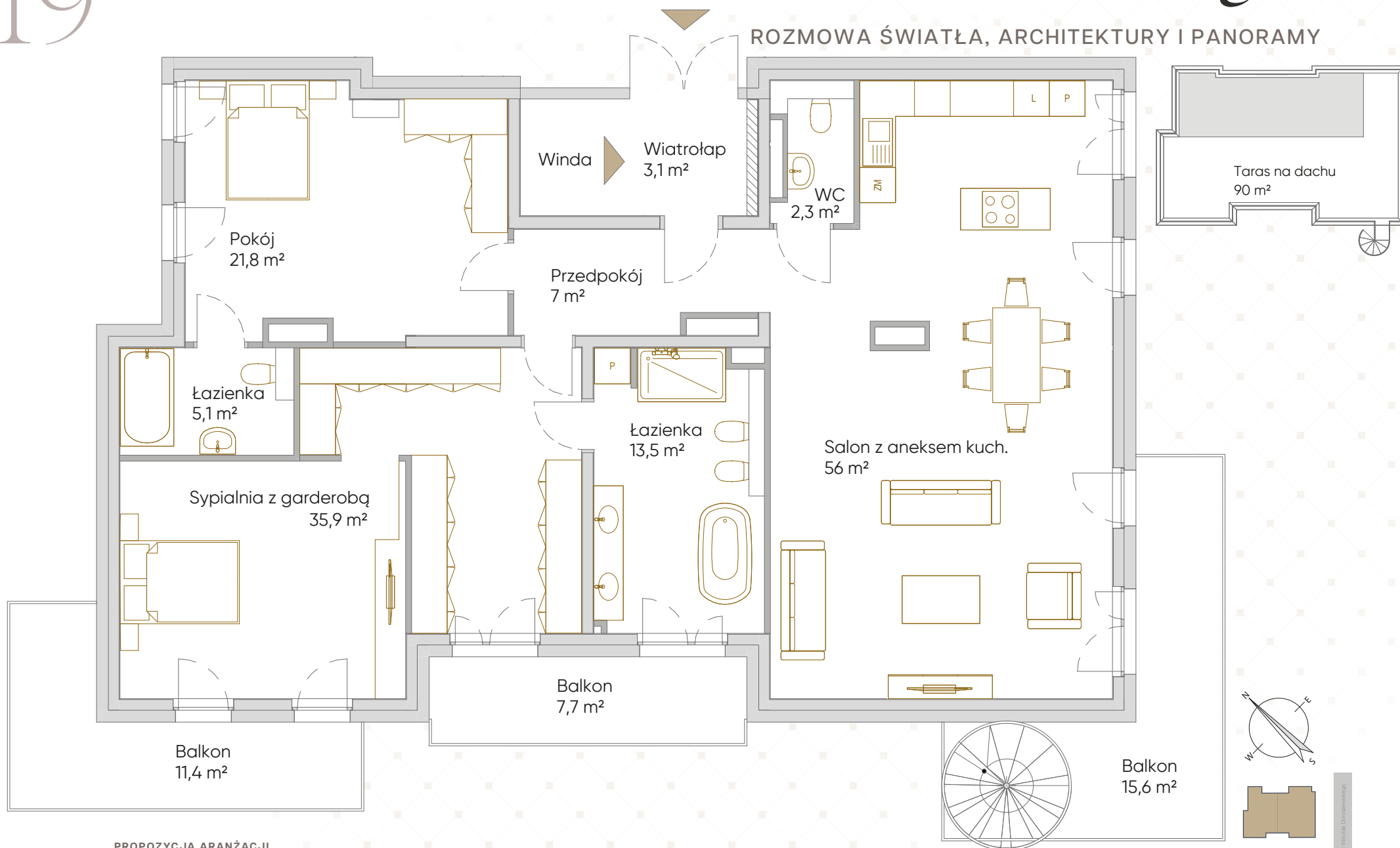
SALON Z ANEKSEM KUCH.	29,2 m ²
SYPIALNIA	18,4 m ²
POKÓJ	13,3 m ²
ŁAZIENKA	6,7 m ²
PRZEDPOKÓJ	9,3 m ²
BALKON	15,3 m ²
BALKON	3,8 m ²

PROPOZYCJA ARANŻACJI

Wypożyczenie przedstawione na karcie ma na celu pokazanie przykładowej aranżacji i nie stanowi oferty w rozumieniu przepisów kodeksu cywilnego. Powierzchnia użytkowa lokalu została określona zgodnie z normą PN-ISO 9836:2022-07. Podane powierzchnie są wartościami przybliżonymi, dokładny pomiar zostanie określony po dokonaniu inwentaryzacji budynku.

Penthouse Dialog

ROZMOWA ŚWIATŁA, ARCHITEKTURY I PANORAMY



PROPOZYCJA ARANŻACJI

Wyposażenie przedstawione na karcie ma na celu pokazanie przykładowej aranżacji i nie stanowi oferty w rozumieniu przepisów kodeksu cywilnego. Powierzchnia użytkowa lokalu została określona zgodnie z normą PN-ISO 9836:2022-07. Podane powierzchnie są wartościami przybliżonymi, dokładny pomiar zostanie określony po dokonaniu inwentaryzacji budynku.

Penthouse Dialog to kulminacja luksusu i prestiżu – przestrzeń, która prowadzi rozmowę między architekturą, światłem i panoramą miasta. Zajmując w całości najwyższą kondygnację budynku, oferuje dostęp zarezerwowany wyłącznie dla właścicieli, gwarantując pełną prywatność i poczucie absolutnej wyjątkowości.

Na powierzchni ponad 140 m² zaprojektowano przestrzeń o wybitnym charakterze, otoczoną trzema balkonami oraz spektakularnym tarasem dachowym o powierzchni ponad 90 m². To właśnie stąd rozpościera się niepowtarzalny widok na panoramę miasta - dialog pomiędzy wnętrzem a horyzontem, dostępny tylko z najwyższego poziomu.

Wnętrze utrzymane jest w duchu nowoczesnej elegancji i otwartych przestrzeni. Centralnym punktem penthouse'u jest imponujący salon o powierzchni 56 m², płynnie łączący strefę jadalnianą i wypoczynkową, tworząc reprezentacyjną przestrzeń do życia, spotkań i relaksu.

Strefa prywatna obejmuje sypialnię master z prywatną łazienką oraz dodatkową sypialnię, zapewniając komfort i intymność na najwyższym poziomie. Każdy element tej przestrzeni został zaprojektowany z myślą o równowadze między formą, funkcją i prestiżem.

Penthouse Dialog to synonim ekskluzywności, przestronności i doskonałego designu - adres dla tych, którzy oczekują nie tylko najwyższych standardów życia, ale także przestrzeni, która mówi ich językiem.

PIĘTRO 2

POWIERZCHNIA

141,60 m²

SALON Z ANEKSEM KUCH.	56 m ²
SYPIALNIA Z GARDEROBĄ	35,9 m ²
POKÓJ	21,8 m ²
ŁAZIENKA	13,5 m ²
ŁAZIENKA 2	5,1 m ²
WC	2,3 m ²
PRZEDPOKÓJ	7 m ²
WIATROŁAP	3,1 m ²
BALKON	15,6 m ²
BALKON	11,4 m ²
BALKON	7,7 m ²
TARAS NA DACHU	90 m ²



20

Penthouse Dialog

Wybrane realizacje



AVES RESORT & SPA

UL. TĘCZOWA, WYSPA SOBIESZEWSKA, GDAŃSK

Nowoczesny kompleks apartamentowy położony tuż przy plaży, w otulinie nadmorskiego lasu, z wyjątkową strefą spa, na którą składają się: basen wewnętrzny oraz letni z jacuzzi, restauracja, kort tenisowy, sauna, siłownia, gabinety do masażu oraz tężnia solankowa.

WWW.AVESRESORT.PL



BULVAR APARTMENTS

UL. CZARNY DWÓR, GDAŃSK

Bulvar Apartments to unikatowa inwestycja realizowana w nadmorskiej dzielnicy Gdańska przy ulicy Czarny Dwór - tuż obok malowniczego parku im. Ronalda Reagana i magicznej bałtyckiej plaży.

WWW.BULVARAPARTMENTS.PL



SIANOWSKA POLANA

UL. SIANOWSKA, GDAŃSK

Sianowska Polana to kompleks kameralnych i nowoczesnych domów w zabudowie bliźniaczej, które powstają na spokojnych przedmieściach miasta, w zachodniej części Gdańska – w dzielnicy Smęgorzyno.

WWW.SIANOWSKAPOLANA.PL



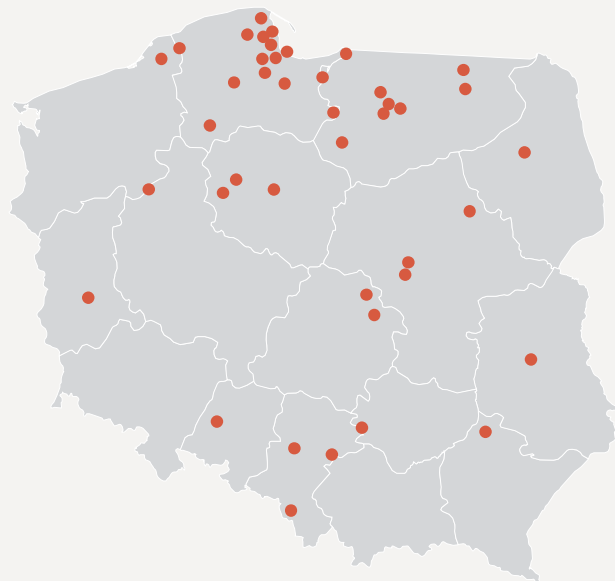
LOWEN MARINA

UL. ŚWIĘTEGO BRUNONA, GIŻYCKO

Lowen Marina to unikatowa inwestycja powstająca w Giżycku. W sercu Mazur nad taflą Jeziora Niegocin powstaną apartamenty z widokiem na wodę. Mieszkańcy będą mieli dostęp do pięknej plaży i mariny.

WWW.LOWENMARINA.COM

O deweloperze



RWS Investment Group to działająca od lat, prężnie rozwijająca się polska grupa inwestycyjna, z bogatym doświadczeniem na rynku nieruchomości komercyjnych, biurowych, hotelowych i mieszkaniowych.

W swoim portfolio posiada blisko 60 zrealizowanych projektów na terenie całego kraju, a obecnie urzeczywistnia ponad 30 nowych inwestycji z różnych segmentów. Realizowane przez dewelopera projekty cechują się starannym wykonaniem, prestiżowymi lokalizacjami oraz nowoczesnymi rozwiązaniami architektonicznymi.



Villa Doroszewskiego to unikalna inwestycja dla nielicznych



Ograniczona liczba apartamentów sprawia, że każda decyzja jest wyjątkowa – tak jak Ci, którzy ją podejmują.

Skontaktuj się z nami, aby umówić prywatną prezentację.

DZIAŁ SPRZEDAŻY

tel.: +48 668 000 723

mail: sprzedaz@rwsgroup.pl

ul. Partyzantów 8/53, 80-254 Gdańsk

WWW.RWSGROUP.PL

Przedstawione materiały mają charakter marketingowy i nie stanowią oferty handlowej w rozumieniu kodeksu cywilnego. Wszystkie zaprezentowane w niniejszym katalogu wizualizacje, aranżacje wnętrz, części wspólne oraz zagospodarowanie terenu mają charakter koncepcyjny i mogą podlegać zmianom na etapie realizacji.

RWS
INVESTMENT GROUP